

ダイキンのIoT技術で省人化を実現。 空調機管理を アシストします。

空調機の遠隔管理サービスが簡単設置で利用可能
1台から対応&スピード設置を実現

まとめて記録管理

フロム排出抑制法の点検記録や機器の異常情報もサーバーで一括管理!



FAQ

気になる疑問に
お応えします!



Q1 フロンの定期点検はどのように対応するの?

アシスネットサービスで空調機の運転データを管理し、フロングラスの漏えい有無をチェックします。加えてサービスエンジニアが現地に伺い、機器の目視点検を行います。
※サービスエンジニアによる簡易点検をご依頼の場合は別途料金が発生いたします。

Q2 設置時間はどの程度かかるの?

標準的な所要時間は配線工事を含めて1台あたり10分~20分です。1系統ごとに1つの通信BOXを室外機に設置しますので、室内での作業はございません。

Q3 アシスネットの接続対象機はどのようなもの?

ダイキン工業製の業務用空調機が対象です。ただし、GHPやチラー等、一部対象外の機器もございます。詳細はダイキンコンタクトセンターへお問い合わせいただけますよう、よろしくお願いいたします。

【対象機】ビル用マルチエアコン(2004年販売以降)、設備用エアコン(2007年販売以降)、店舗・オフィスエアコン スカイエア(2006年販売以降)、中低温エアコン・冷凍冷蔵機器(ユニット)(2007年販売以降)

Q4 契約金額の内訳にはどのような費用が含まれているの?

通信端末費、通信端末の通信費、設置作業費、アプリケーションの使用料が含まれています。契約内容によってはサービスエンジニアによる定期点検費も含まれます。詳しくは営業担当までお問い合わせください。

※アプリケーション:「フロム排出抑制法点検ツール Dfct」

Q5 異常お知らせメールの受信先は何件まで登録可能?

異常お知らせメールは、事前にご登録いただいたメールアドレスへ自動送信されます。受信先は5件までご登録いただけます。

Q6 異常お知らせメールを受け取った場合、どのように修理依頼を行えばいいの?

修理・点検のご依頼はアプリケーション「フロム排出抑制法点検ツール Dfct」よりお申し込みいただけます。お電話でのご相談はダイキンコンタクトセンターにて承っております。

※修理費用は別途頂戴いたします。

Q7 WEBで閲覧可能な内容は何かあるの?

簡易点検や定期点検の結果や実施状況、修理履歴など、機器の台帳管理にかかわる情報を閲覧いただけます。また、空調機の累計運転時間も確認できます。各種データは、帳票出力することも可能です。

※累計運転時間は、圧縮機の運転時間となります。

簡易点検のお知らせ機能があるので、スケジュール管理をする必要がなくなり便利!

不具合や故障を感知した時点でメールが届くのでいち早く空調機の異常に気付くことができる!

通常の定期点検サービスのための価格とそれほど変わらないのにサポートや機能が充実してお得!

お客様の
お声



修理依頼、製品・技術に関するお問い合わせ、リモコン・フィルターのご購入などは

ダイキンコンタクトセンター 検索
こちらからアクセスできます▼
WEBから <https://www.daikincc.com>
WEB受付の流れ
修理依頼 / ご利用目的の選択 / 受付完了 / ご訪問



お電話から ☎0120-881-081 ※通知設定の方は、最初に183 ☎ダイヤルした段階で発信番号の通知をお願いします。
FAXから ☎0120-07-0881
電話番号をよくお確かめのうえ、お掛け間違いのないようお願いいたします。

24時間365日、安心つながる。お住まいの総合窓口 **ダイキンコンタクトセンター**

ダイキン工業株式会社 サービス本部



ネットで
アシスト!

ASSISNET SERVICE

「IoT空調管理」アシスネットサービス

空調機はずっと働き続けるものだから。
ダイキンのIoT技術で、お客様の空調機管理をアシストします。



《 EASY & SIMPLE 》
フロム点検管理



《 RELIABILITY 》
異常お知らせメール



《 STABILITY 》
空調機保全計画サポート

オトクな!
月々 **600**円
(税抜)
室外ユニット
※ご契約内容等により金額は異なる場合がございます。

カンタン!



フロン点検管理

空調機のフロン点検管理のうっかり忘れを防ぎます



空調機のフロン排出抑制法対応を忘れて罰金!?

Point

- フロン排出抑制法への対応
- 管理工数の削減
- 冷媒漏えい検知サービス(オプション機能)

2022年8月、フロン排出抑制法が改正され、目視による簡易点検の代替として、漏えい検知サービスによる簡易点検の自動化が認められました。

フロン点検に係わる管理業務をサポート! 「機器の点検」、「記録の保管」が行えます。

※漏えいが発生した際は、漏えいの対処や、定められた量以上漏えいした場合は算定漏えい量の報告義務があります。



「フロン排出抑制法」により、業務用空調・冷凍・冷蔵機器の点検が義務化されています。

定期点検対応 3年毎 or 1年毎

サービスエンジニア(有資格者)が訪問し、点検を実施します。

■有資格者による点検で安心。
■点検項目の計測値を自動抽出。(契約機器のみ)
※定期点検結果はアプリからいつでもダウンロードできます。

機種	圧縮機の電動機出力	定期点検頻度	簡易点検頻度
エアコン	7.5kw以上50kw未満	1回以上/3年	1回以上/3ヵ月
エアコン	50kw以上	1回以上/1年	1回以上/3ヵ月
冷凍冷蔵機器	7.5kw以上	1回以上/1年	1回以上/3ヵ月



有資格者による点検!

簡易点検サポート 3ヵ月毎

3ヵ月に1回、機器管理者様が実施する簡易点検をアプリ上でサポート。点検時期をメールでお知らせ。

- 点検項目はアプリ上で確認しながらチェックできます。
 - 点検結果はスマートフォン・タブレットを使ってどこからでも登録。
- ※ダイキンフロン排出抑制法点検ツールDfct(無料)でも対応可能。
※契約機器以外の場合も、簡易点検サポート機能を利用することは可能です。



機器管理者様ご自身で点検!

オプション機能 冷媒漏えい検知サービス

手間のかかる簡易点検をラクラク自動化!

オプション料金 月々300円(税込) 室外ユニット

- 1 冷媒漏えい検知をメールでお知らせ
常時自動診断を行い、空調機より冷媒漏えい、または漏えいの疑いを検知した場合は、機器管理者にメール通知を行います。
- 2 冷媒漏えい有無の自動診断を行い、診断結果を記録・保管
簡易点検の診断結果を記録し、1年以上保管します。
- 3 簡易点検記録がいつでも閲覧可能
記録はアプリケーションから、閲覧・出力していただけます。

対応機種 2021年10月以降発売開始:ビル用マルチエアコン 2021年10月以降発売開始:店舗・オフィスエアコン スカイエ 2022年 4月以降発売開始:中温用エアコン

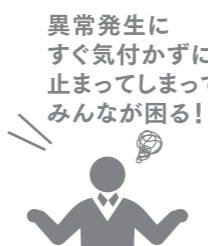
※店舗・オフィスエアコン スカイエアは24時間に1度、運転が必要となります。24時間運転がない場合は、冷媒漏えい検知のために、10分程度自動運転を行う設定も可能です(運転開始時間午前3~4時)。

アツシン!

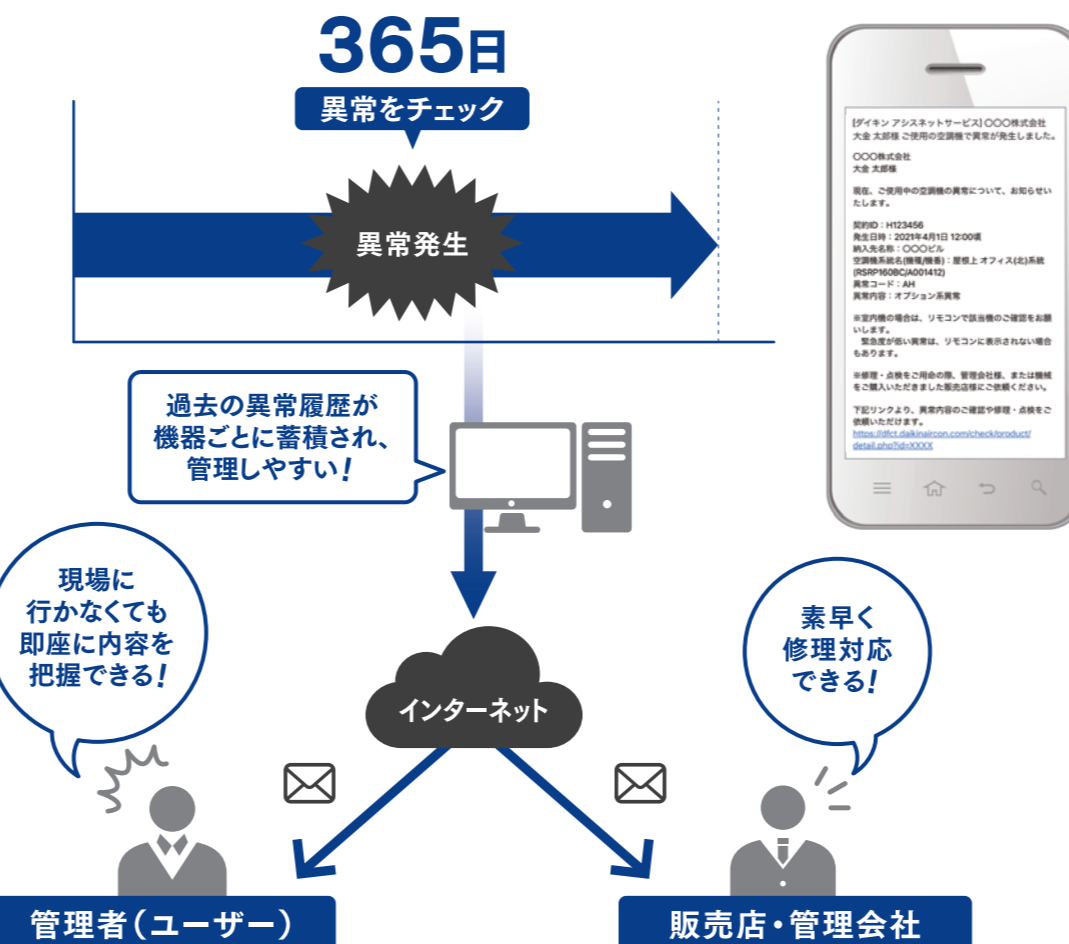


異常お知らせメール

不在時の空調機のトラブルや故障にも素早く対応します



異常発生にすぐ気付かずに止まってしまってみんなが困る!?



届いたメールからそのまま

空調機のトラブルをメールで通知

空調機に異常が発生した場合、対象系統および不具合内容を登録先にメールでお知らせ。早期に状況を把握して対応が可能に。
※万一、メールが送られなかった場合において、損失は保証いたしません。

修理・点検依頼がアプリケーションより申込可能

「フロン排出抑制法点検ツール Dfct」よりお申し込みできます。
■修理のご依頼に必要な機器情報の連携によりお申し込み時間や入力の手間を省略
■お申し込み時に訪問日の調整が可能
※お電話でのご依頼はダイキンコンタクトセンターにて承っております。お知らせメールの内容をお伝えいただくとスムーズです。

電源遮断時の異常を通知

電源遮断時の異常も検知可能

空調機のブレーカーオフが発生した場合すぐお知らせ
※修理・点検依頼は、アプリケーションと連携していないため、コンタクトセンターへご連絡いただくか、Webサイトよりお申し込みが必要です。

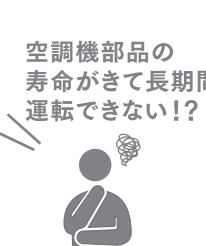


バンゼン!



空調機保全計画サポート

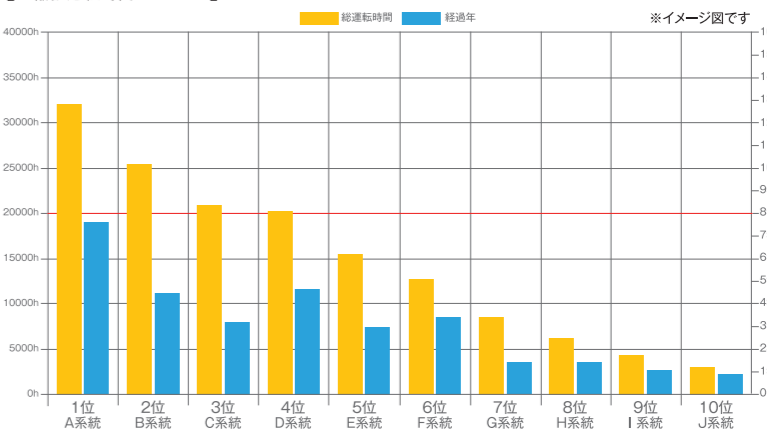
空調機の保全時期が分かるからムダな出費を抑えます



空調機部品の寿命がきて長期間、運転できない!?

運転時間が見える化され、機器更新の計画を立てることが可能です。系統毎の運転時間がわかりやすいランキング形式で表示され、機器管理の効率がアップします。

【圧縮機運転時間ランキング】



お客様に合わせた整備計画を立てられます!



アプリ上で一括管理できるので、管理工数の削減が見込めます。



複数物件の管理が簡単! いつでも確認ができる! 担当者の引き継ぎも容易!

中長期での修繕・機器更新の予算化をサポート。空調機の予防保全計画が可能です。

【室外機の部品と組込部品の保全周期】

部品名	点検周期	保全周期(使用時間/期間)	予防保全														備考
			1	2	3	4	5	6	7	8	9	10	11	12	13	14	
構造部品	ガード類	8年	偶発故障														清掃対象品
	フレーム・底板類	8年	偶発故障														清掃対象品
	防振ゴム	10年	偶発故障														清掃対象品
送風系統部品	ファン	10年	偶発故障														清掃対象品
	ファンモータ	20,000Hr	偶発故障														清掃対象品
	ペーシング	15,000Hr	偶発故障														消耗部品
圧縮機	圧縮機	20,000Hr	偶発故障														清掃対象品
	空気熱交換器	5年	偶発故障														清掃対象品 要交換先による
(水熱交換器)	(水熱交換器)	5年	偶発故障														清掃対象品 要交換先による

EASY & SIMPLE

RELIABILITY

STABILITY