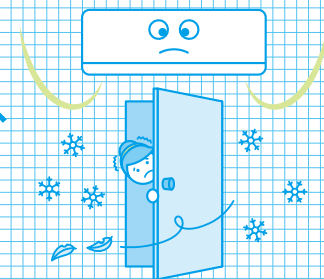


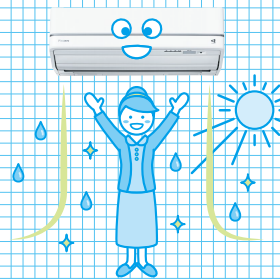
DAIKIN

エアコン暖房、
好きじゃない



ダイキンが
変えます。

イメージ、
変わりました



ダイキンは独自の「垂直気流」と「無給水加湿」で、
エアコン暖房の永年の課題を解決します。

暖かい空気は上にたまるから、エアコン暖房はどうしても足元が寒くなる。ならば、暖気を真下に落とし、床に沿って拡げてみよう。この、空調専門メーカーならではの発想から生まれた新技術が「垂直気流」。ダイキンはこの技術を、フルモデルチェンジした新「うるさら7」に搭載。エアコン暖房の永年の課題を解決しました。さらに、ダイキン独自の「無給水加湿」が屋外の空気中の水分を取り込んで、暖房で失いがちな水分を室内に補給。「暖房を効かせるほど、空気が乾燥する」という悩みにもしっかり応えます。下からほかほか、しっかり潤う。今までのエアコン暖房へのあなたのイメージが、きっと、大きく変わります。

※一部の気候帯域は加湿効果が得られないため、加湿量は使用条件により異なります。加湿範囲：10℃以下かつ湿度相対湿度率50%以下の場合は加湿効果が得られません。

世界中でつくります。なかった空気。できなかった空気。