

空気の新たな価値を提案し、ユーザーの声に応える
ユーザー参加型のイノベーション・プラットフォーム『DAIKIN LAUNCH X』を開設
 5つの商品を公開し直接販売を開始

ダイキン工業株式会社は、ユーザーから得た意見をもとに素早く商品を開発し、直接販売するオンラインプラットフォーム『DAIKIN LAUNCH X (ダイキン ローンチ エックス)』を11月1日に開設します。

人々の暮らしや働き方が多様化する中、空調に求められる役割はこれまで以上に広がり、ユーザーの声を的確に把握して商品やサービスに素早く反映させることが重要になっています。

『DAIKIN LAUNCH X』は、開発中のものを含む商品情報を公開し、集まったユーザーの評価や意見にもとづいて商品の発売の是非や仕様を決定し、Webを通じてユーザーへの直接販売を行います。商品によってはクラウドファンディングも活用し、支援者を募ってから生産を開始します。この取り組みを通じて、ユーザーのニーズに寄り添った商品を開発し、用途や使われ方の変化に合わせてさらに改良していく「アジャイル型商品開発^{※1}」の加速をめざします。

その第一弾として、開発中のコードレス脱臭機『LOOP STREAMER (ループストリーマ)』とポータブルエアコン『Carrime (キャリミー)』の商品情報を公開し意見を募ります。また、直接販売する新商品として『アシストサーキュレータ AIRLINK (エアリンク)』を11月1日に、IAQ^{※2}センサー&AIコントローラー『Beside (ビサイド)』を11月30日に発売します。また、現在発売中のルームエアコン『risora (リソラ)』の正面パネルを自分好みの色や質感にカスタム可能な『risora Custom Style (リソラカスタムスタイル)』の注文も本プラットフォームを通じて可能となります。

今後、『DAIKIN LAUNCH X』では「空気の新たな価値の創造」をめざし、当社にはない技術や知見を持つ異業種企業との協創を通じて、ユーザー一人ひとりの理想の空間を実現する商品を提供していきます。

DAIKIN LAUNCH X

READY PRODUCTS		ONLINE SHOP		
				
Carrime	LOOP STREAMER	アシストサーキュレータ AIRLINK	Beside	risora Custom Style <small>リソラ カスタムスタイル</small>
				

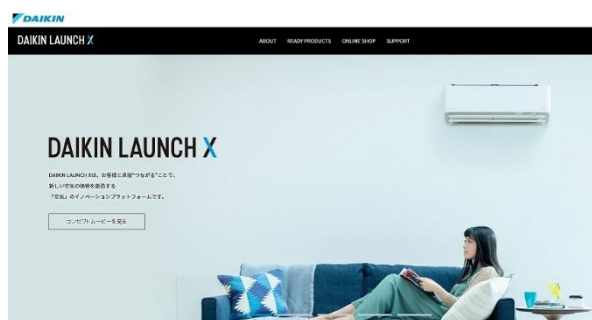
※1 顧客の要求の変化に対応しながら短期間で実装とテストを繰り返して開発を進める手法

※2 室内環境の空気質「indoor air quality」の略語

[お問い合わせ先] ダイキン工業株式会社 コーポレートコミュニケーション室
 大阪 (06) 6373-4348 / 東京 (03) 6716-0112

ユーザー参加型のイノベーション・プラットフォーム『DAIKIN LAUNCH X』

開発中の商品を Web 上で公開し、ユーザーから直接集めた声をもとに最終的な仕様や発売を決定する「READY PRODUCTS」と、完成した商品を直接購入できる「ONLINE SHOP」の2つのコンテンツを実装しています。それぞれのコンテンツを通じてユーザーと直接つながり、空気の新たな価値を次々と提案・販売していきます。



◆ 『DAIKIN LAUNCH X』の主な特長

1. 開発中の商品を公開し、ユーザーの意見を募る「READY PRODUCTS」

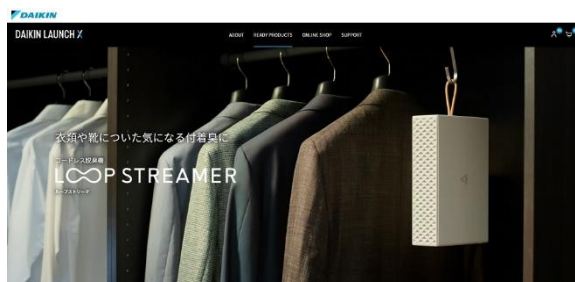
- ・ 開発中の商品のコンセプトや搭載予定の機能、スペックなどの情報を掲載。
- ・ 商品に対する期待度や意見を「期待レビュー」に投稿でき、すべての投稿を閲覧可能。
- ・ 当社の商品開発担当者とは直接会話して意見交換できる「意見交換会」にも参加可能。

2. 販売中の商品をユーザーに直接販売し、意見や要望も募る「ONLINE SHOP」

- ・ 当社から直接商品の購入が可能。
- ・ 商品のコンセプトや商品特長、スペックなどの詳しい情報を掲載。
- ・ 商品への意見や要望を「レビュー」に投稿でき、すべての投稿を閲覧可能。

3. ユーザーが気軽に発信できる「Twitter^{※3}」との連動

- ・ 商品名などのハッシュタグを入れたツイートで、掲載された商品への意見や評価を気軽に発信してフォロワーと共有でき、『DAIKIN LAUNCH X』内でフォロワー以外のユーザーのツイートも閲覧可能。



※3 Twitter は Twitter, Inc. の商標または登録商標です。

『READY PRODUCTS』に掲載する商品

コードレス脱臭機『LOOP STREAMER(ループストリーマ)』

当社のエアコンや空気清浄機にも搭載された独自の空気清浄技術「ストリーマ放電」を応用した狭小空間向け脱臭機です。有害物質を酸化分解するストリーマ放電の特長を活用し、衣類や靴に付着したニオイを脱臭します。『READY PRODUCTS』を通じてユーザーから意見を集め、2020年の発売をめざしています。

LOOP STREAMER



本体寸法: 約 60×160×240mm

◆ 『LOOP STREAMER』の主な特長

1. 「ストリーマ放電」で靴や服などの付着臭を分解し、「脱臭フィルター」が空気中のニオイも脱臭

- ・ ストリーマ放電で発生する分解素を、柔らかい気流で周囲に放出し付着臭を脱臭。
- ・ 「脱臭フィルター」を搭載し、ニオイ物質を吸着させて空気中のニオイも脱臭。
- ・ 「脱臭フィルター」に吸着したニオイ物質をストリーマ放電が分解し、脱臭機能が持続。

2. クローゼットやシューズクローゼットなどの狭小空間に対応したコンパクト設計を実現

- ・ 分解素の拡散とニオイ物質の捕集を同時に行う小型ファンを搭載し、約2畳の空間全体を脱臭。
- ・ 充電式バッテリーを搭載し、コンセントが無い空間でも使用可能。

ポータブルエアコン『Carrime(キャリミー)』

エアコンの設置が難しいキッチンや洗面所、ガレージなど、様々な場所に持ち運び可能なヒートポンプ式のポータブルエアコンです。

クラウドファンディングサービス「Makuake」を当社で初めて活用し、300台以上の支援獲得を商品化の条件として2020年6月の発売をめざします。

Carrime



本体寸法:
約 190×190×400mm

◆ クラウドファンディング実施概要

- ・ 実施期間 : 2019年11月1日～12月10日の期間「Makuake」に掲載
- ・ 掲載 URL : <https://www.makuake.com/project/carrime/>

◆ 『Carrime』の主な特長

1. 持ち運びやすさとインテリアへの調和にこだわったデザインを追求

- ・ キッチンや洗面所などの空間にも置きやすいスリムでコンパクトな設計。
- ・ 持ち上げた時にも安定しやすいタワー型を採用。
- ・ 暮らしになじむ白を基調とした本体と、優しい質感を持つレザー調の持ち手を採用。

2. コンパクトながらも本格的な涼しさを実現

- ・ エアコン開発で培ったヒートポンプ技術により、周囲の温度よりも7℃低い吹出温度^{※4}を実現。
- ・ 業務用エアコン『マルチキューブ』にも搭載の「ハニカム整流板」を活用し、約50cm離れた場所でも周囲の温度より7℃低い体感温度^{※5}を維持。

- ・ 水平方向から上方に30°まで風向調整可能で、欲しい場所に送風可能。

※4 空調環境下(26℃、50%)でのCarrimeの吹出温度を計測。

※5 空調環境下(26℃、50%)での体感温度を比較(無風時とCarrimeから50cm位置での冷風の比較)。体感温度にはNET(net effective temperature)の式を利用。

業務用エアコンにも採用されている
「ハニカム整流板」



『ONLINE SHOP』に掲載する商品

『アシストサーキュレータ AIRLINK(エアリンク)』

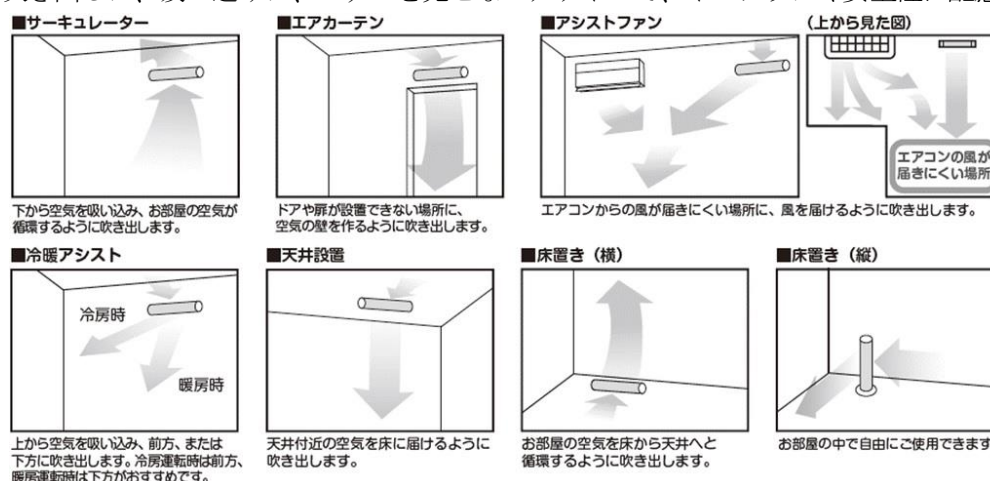
ルームエアコンの気流を遠くに届ける、エアカーテンのように空気の壁をつくるなどの用途に加え、ルームエアコンと連動して室内の温度ムラも軽減できるサーキュレータです。2018年5月の初期モデル発売以降、ユーザーの使い方やご要望に応じて、より自由な使い方ができるようモデルチェンジしました。



◆ 『アシストサーキュレータ AIRLINK』の主な特長

1. 様々な場所に設置可能なマルチパーパス構造とシンプルなデザインを採用

- ・ エアコンの風が届きにくい場所に風を届ける「アシストファン」、空気の壁で冷気・暖気の侵入を防ぐ「エアカーテン」などの使い方が可能。
- ・ 天井付近の空気を床に届ける「天井設置」を新たに追加。
- ・ 吹き出し口、吸い込み口、ファンを見せないデザインで、インテリアや安全性に配慮。



2. 無線LAN接続機能を標準搭載し、ルームエアコンと連動して温度ムラを軽減

- ・ 無線LAN接続機能で、スマートフォンから運転・停止や、風量・風向の操作が可能^{※6}。
- ・ 当社のルームエアコン^{※7}と連動して自動で運転・停止し、リモコン操作の手間を軽減。
- ・ 風量自動設定時、ルームエアコンの設定状況（冷房・暖房運転）を検知して、アシストサーキュレータの目標温度^{※8}と室温の差を見て自動で風量をコントロールし、温度ムラを軽減。

3. その他の特長

- ・ これまでルームエアコンで培ってきた「DCファンモータ」、「クロスフローファン」の継続採用により、9mのロング気流で、今まで風が届かなかった場所にも気流が到達。さらに、自由な設置に対応する為、15段階のきめ細かな風量設定ができるようになりました。
- ・ 外側のカバーの着脱が可能^{※9}になり、本体内部の清掃により清潔さを維持。
- ・ ルームエアコンと連動していなくても、アシストサーキュレータのリモコンから手動設定で目標温度と室温の差を検知し、温度ムラを解消する「冷房アシスト」「暖房アシスト」運転を搭載。

【価格・販売時期】

品名	アシストサーキュレータ AIRLINK
品番	MPF08WS-W
希望小売価格(税別)	40,000円
発売日	2019年11月1日

※6 無線LANによるインターネット接続環境および、専用のスマートフォンアプリ『DaikinAPP』が必要です。

※7 2013年11月以降に発売の無線LAN接続アダプター対応のエアコンが対象です。

※8 専用のスマートフォンアプリ『DaikinAPP』でユーザーにて任意に設定ができます。

※9 壁掛け・天井設置の内部清掃はユーザー自身ではできません。

IAQセンサー&AIコントローラー『Beside(ビサイド)』

IAQセンサーで検知する室内の温度や湿度、照度やCO2など様々な環境情報と、ユーザーの好みの快適さを『Beside』が学習。ダイキンの空調制御と『Beside』のAI技術を掛け合わせて一人ひとりにあった空気を提供します。

この『Beside』は、センシングやAI技術を強みとしてグローバルに事業展開する香港のIoTスタートアップ企業 Ambi Labs 社と開発した商品です。



◆『Beside』の主な特長

1. 環境情報を検知するIAQセンサーと、ユーザーの好みの快適さを学習し、エアコンを自動で制御^{※10}

- ・ 搭載されたセンサーとクラウド情報から、「温度」「湿度」「照度」「CO2」「天気」「位置情報」の情報を取得し分析。『Beside』専用アプリ (iOS/Android) から、7段階の快適度をフィードバックすることでAIがユーザーの好みの快適さを学習しエアコンを自動制御。

2. ルームエアコン『うるるとさらら^{※11}』と連動して、自動でCO2レベルをコントロール

- ・ 検知したCO2レベルをリアルタイムに『Beside』専用アプリで表示^{※12}。室内のCO2レベルを検知して、レベル2以上を検知すると自動で換気運転を開始^{※13}。

3. 『Beside』専用アプリでスマートフォンやタブレットからエアコンの遠隔操作が可能

- ・ 専用アプリを用いて、エアコンの遠隔操作が可能。『Beside』は赤外線信号を用いてエアコンをコントロールするので無線LAN接続機能を搭載していないエアコンも遠隔操作が可能^{※14}。
- ・ スマートフォンやタブレットのGPS機能を用いて人の位置を把握^{※15}し、外出時にエアコンの消し忘れを検知した場合はスマートフォンやタブレットに通知します。また、家に近づいた事を検知すると自動でエアコンの運転を開始します。

【価格・販売時期】

品名	Beside
品番	BRY093A1
希望小売価格(税別)	20,000円
発売日	2019年11月30日

※10 2009年製以降のダイキン製壁掛形ルームエアコンであればご使用いただけます。

他社のエアコンについては、11月中旬に『DAIKIN LAUNCH X』内で接続対象機種を公開予定です。

※11 ダイキン適用機種：R/RXシリーズ(2013年～2020年モデル)、M/MXシリーズ(2020年モデル)

※12 CO2濃度に応じてレベル1～10(0～5,000ppm以上)で表示します。

※13 住宅の条件によりCO2濃度が下がらない場合もあります。換気運転とは給気換気を表します。

※14 お使いのエアコンに搭載されている機能で『Beside』からは操作できない機能があります。

※15 スマートフォンやタブレットPCと『Beside』を通信させる為、通信可能圏内に限ります。

※16 通信費が別途かかります。通信環境や使用状況によっては、サービスを利用いただけない場合があります。

『risora Custom Style(リソラカスタムスタイル)』

空間に溶け込み、理想の空間の一部になるスタイリッシュエアコン『risora』の正面パネルを、ユーザーの好みの色や質感に変更できる有料オプションサービスです(2019年4月1日から開始)。本サービス『DAIKIN LAUNCH X』を通じて「ダイキンプロショップ^{※17}」に申込みできるようになりました。

◆ 『risora Custom Style』の主な特長

1. 業界最薄^{※18}のコンパクト化、インテリアとの調和を実現

- ・ 「理想の空間の一部になり、心地よさを届ける」をコンセプトに、室内機の厚みを業界最薄の185mmに抑え、圧迫感の無いデザインでインテリアとの調和を図りました。
- ・ エアコン運転時に正面パネルや風向フラップが動いても、機能性を犠牲にすることなく美しさを保つ構造を採用しました。また、空気清浄機能であるストリーマや、寒くなりにくい除湿方式である「プレミアム冷房」など空調技術も充実しています。

圧迫感を軽減し、部屋に馴染ませるため、内側に絞られた室内機の両側面。



運転時でも美しく見えるように一体感を持たせた正面パネルと風向フラップ。

2. 多彩なバリエーションからお好みの色を選択

- ・ 『risora Custom Style』は、高級感のある艶消し仕上げの塗装（600色）と、リアルな質感を再現したシート（10種類）を貼り付ける2つのサービスを展開。多彩な色や木目、レザーなどの質感で、幅広いテイストのインテリアに対応。

【塗装の推奨色25色と10種の質感】



TC-4359
チョークドオーク



TC-4227
チーク



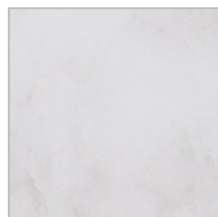
TC-4244
ゼブラウッド



TC-4201
グレーウォルナット



TU-4524
パールスタック



TC-4577
大理石(ビアンコ)



TC-4541
コンクリート(白)



TC-4542
コンクリート(黒)



TC-4611
和紙



TC-4515
レザー(ヴィンテージ)

※17 ダイキンが認定した全国の施工販売店

※18 2019年11月1日時点 壁掛形 冷房能力2.8kW以上の家庭用エアコンにおいて