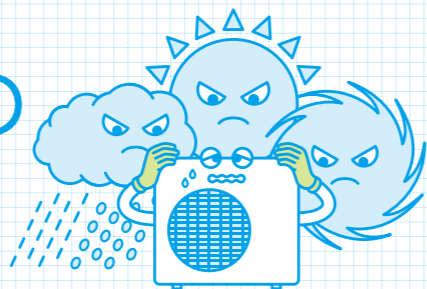
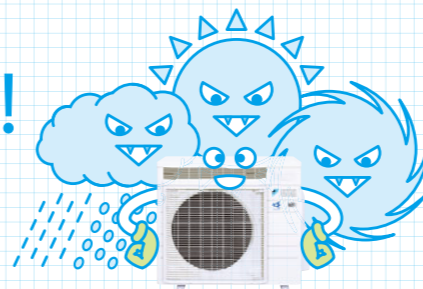




室外機の
強さ?



大事だよね!
室外機



過酷な環境でも動き続けなければならない室外機。
だから、ダイキンは「強さ」にこだわります。

普段は気にすることも少ない室外機。でもそれは、壊れてはいけないエアコンの心臓部。酷暑、極寒、大雨、台風。世界145カ国で使われているダイキンの室外機には、過酷な環境でも動き続ける耐久性が求められます。そこその強さではなく、飛び抜けた強さが。そこで、ダイキンは300以上のテストを行い、全てをクリアしたダイキンエアコン^{※1}だけをお客様にお届けしています。外が厳しい気候でも、室内は快適であってほしい。だから、室外機の強さは、品質を決める大切な要素。ダイキンはグローバル空調メーカーとして、「強い室外機」にこだわりつづけます。(そんな思いを歌にもしました。[室外機の歌] [検索](#))

※1. 当社は: AN408RP-W (2014年度スイングコンプレッサー採用) とAN40JNP-W (2008年度ロータリーコンプレッサー採用) との比較 ※2. 2012年11月1日以降動作内で発売されている標準形ルームエアコンベアタイプにおいて

世界中でつくります。なかった空気。できなかった空気。